



+52 33 3823 3333



mekanoestructuras.com



ventas@mekanoestructuras.com

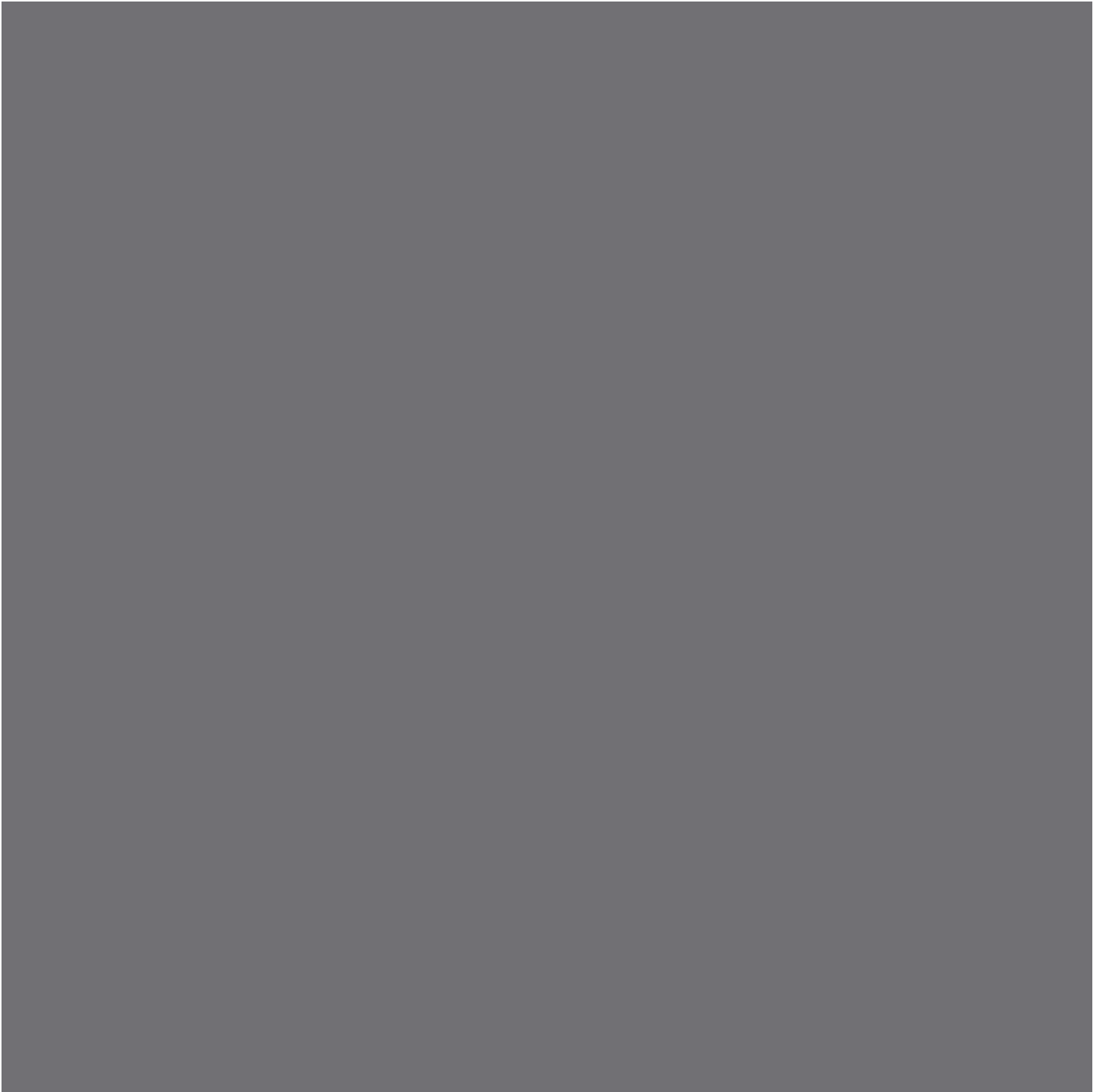


Mekano Estructuras

Catálogo
De
Productos

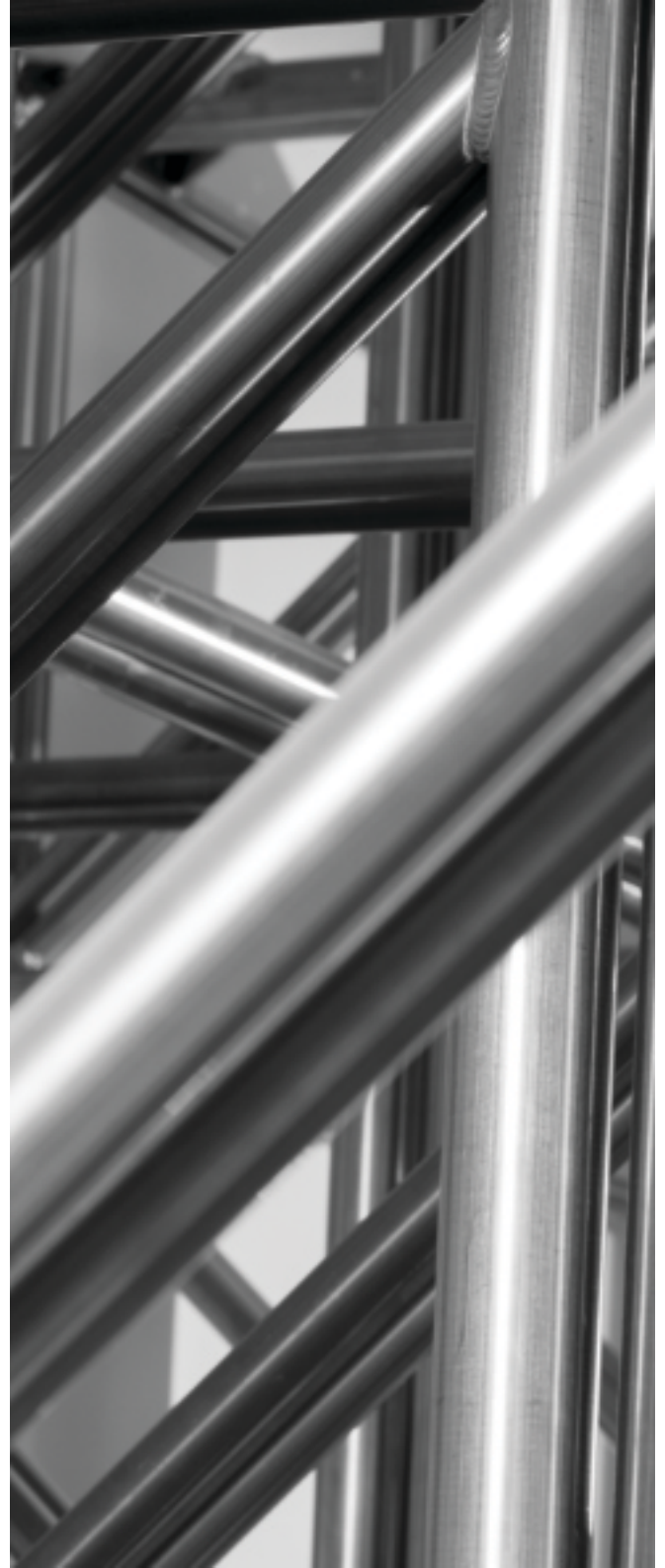
MEKANO

Trussing | Roof System | Ground Support | Staging | Custom Products

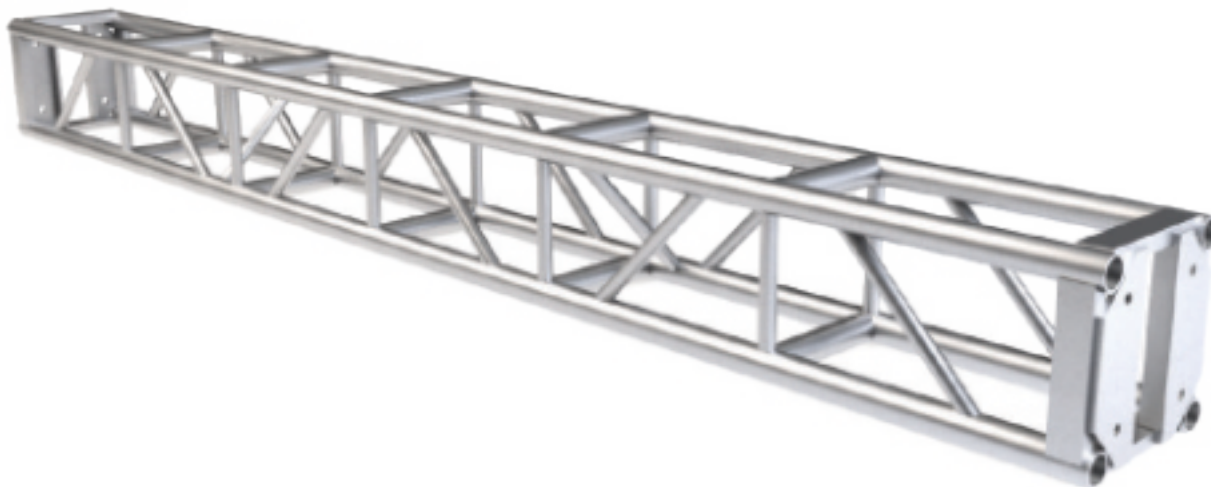


Índice

Box Truss	01
Light Duty	02
Medium Duty	03
Heavy Duty	05
Corner Block	07
Sleeve Block	07
Sleeve Block HD	08
Cuñas /Wedges	08
Bisagras Libro	09
Bisagras Mariposa	10
Círculos	11
Cubos	12
Pre Rigged	14
MKN Tower	15
Tower MKN II	16
16"x16" Heavy Tower Top Sections	17
Extra Heavy Tower Diamante	18
Torres	19
Roof System	21
Componentes	25
Catwalk	26
Decks	28
Sistema Modular	29
Decks	30
Base	31
Accesorios	32
Hamburguesa 1.5"	33
Hamburguesa 2"	33
Hamburguesa Doble	33
Pick Up Bar	34
Bracket / Grapas	34
Somos Mekano	35



Box Truss



Light Duty



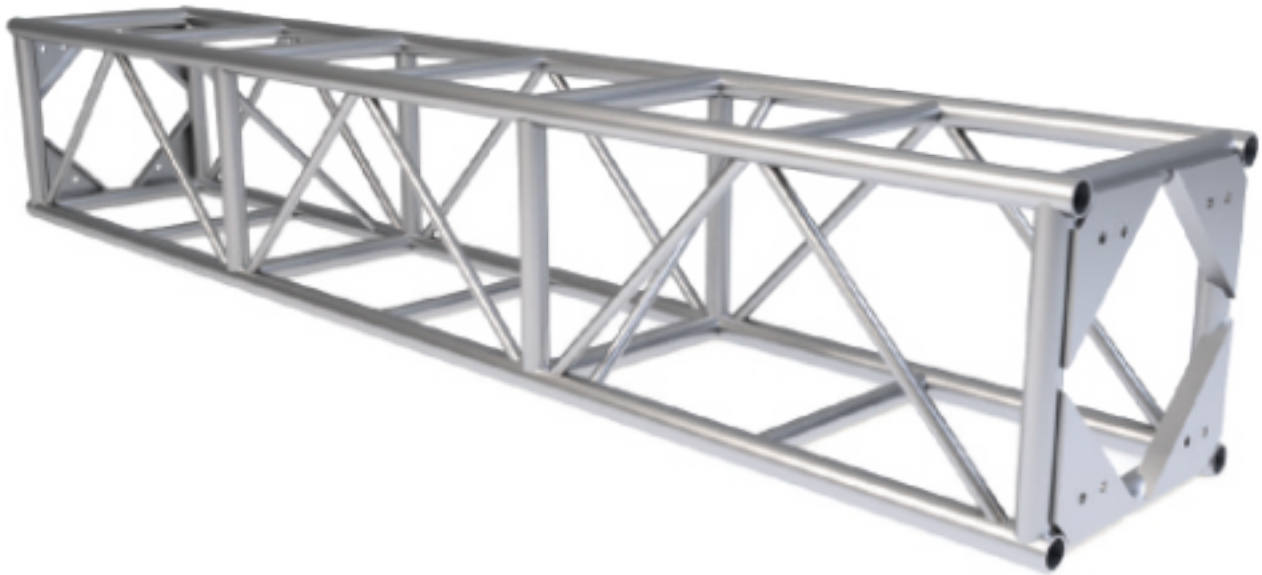
Plated

Largo:	3'	(0.91 m)
	1	(1 metro)
	5'	(1.52 mts)
	6'	(1.82 mts)
	8'	(2.44 mts)
	10'	(3.05 mts)

Cuerdas principales:	2"x1/8"
Diagonales:	1"x 1/8"

Secciones:	12"x12"	(0.304 x 0.304 m)
------------	---------	-------------------

Aluminio 6061 T6



Medium Duty



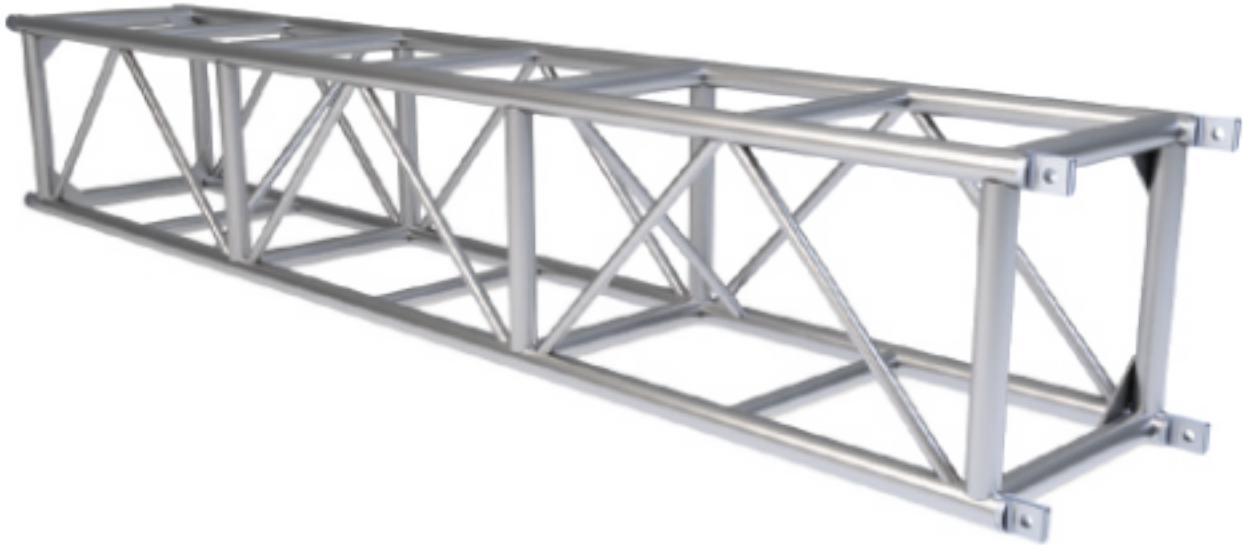
Plated

Largo:	3'	(0.91 m)
	5'	(1.52 mts)
	6'	(1.82 mts)
	8'	(2.44 mts)
	10'	(3.05 mts)

Cuerdas principales:	2" x 1/8"
Diagonales:	1" x 1/8"

Secciones: 20.5"x20.5" (0.520 x 0.520 m)

Aluminio 6061 T6



Medium Duty



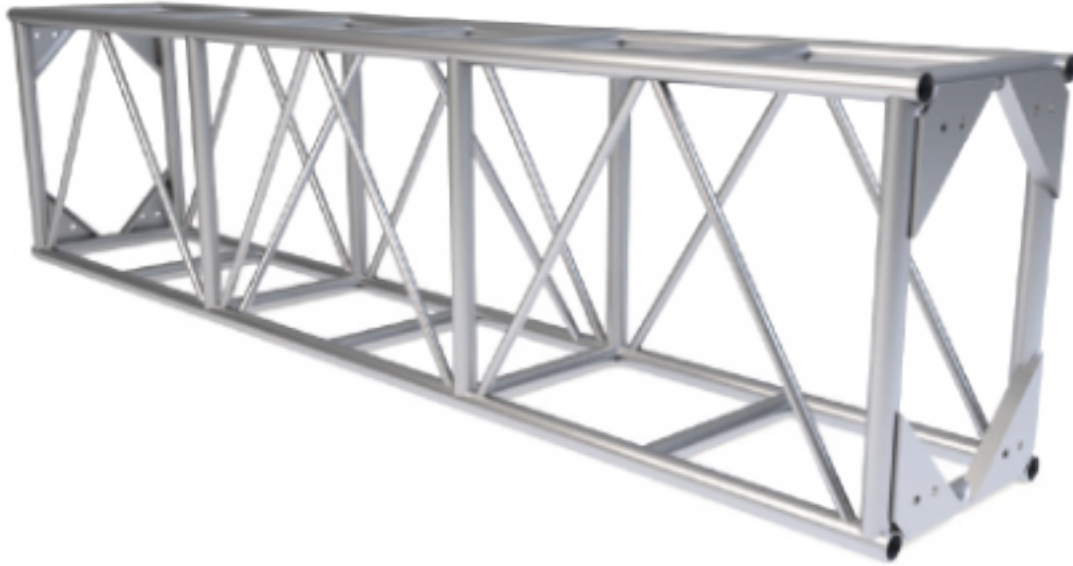
Spigoted

Largo:	3'	(0.91 mts)
	5'	(1.52 mts)
	6'	(1.82 mts)
	8'	(2.44 mts)
	10'	(3.05 mts)

Cuerdas principales:	2" x 3/16"
Diagonales:	1" x 1/8"

Secciones: 20.5"x20.5" (0.520 x 0.520 m)

Aluminio 6061 T6



Heavy Duty



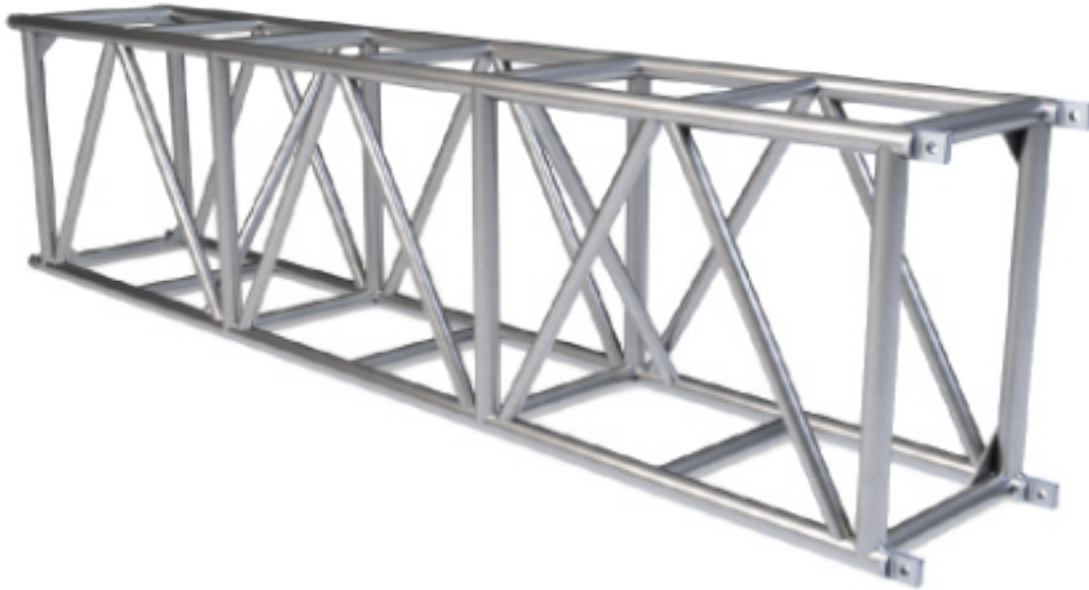
Plated

Largo:	3'	(0.91 m)
	5'	(1.52 mts)
	6'	(1.82 mts)
	8'	(2.44 mts)
	10'	(3.05 mts)

Cuerdas principales:	2" x 1/8"
Diagonales:	1" x 1/8"

Secciones:	20.5" x 30"	(.520 x .762 m)
	30" x 30"	(.762 x .762 m)

Aluminio 6061 T6



Heavy Duty



Spigoted

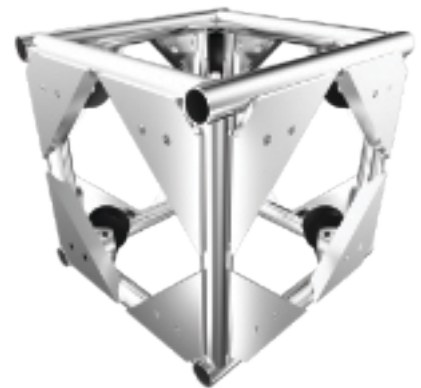
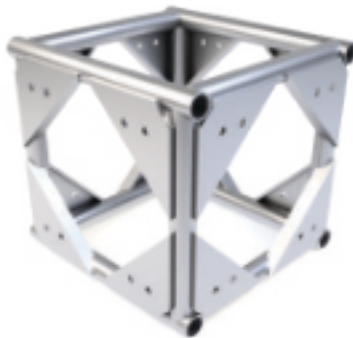
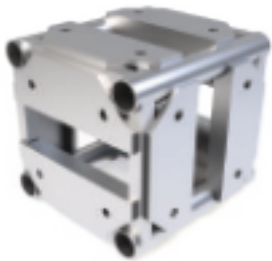
Largo:	3'	(0.91 m)
	5'	(1.52 mts)
	6'	(1.82 mts)
	8'	(2.44 mts)
	10'	(3.05 mts)

Cuerdas principales:	2" x 1/8"
Diagonales:	1" x 1/8"

Secciones:	20.5" x 30"	(.520 x .762 m)
	30" x 30"	(.762 x .762 m)

Aluminio 6061 T6

Corner/Sleeve



Corner Block

Aluminio 6061 T6

Dimensiones: 12"x12"(Light Duty / MKN II)
20.5"x20.5"(Medium Duty)

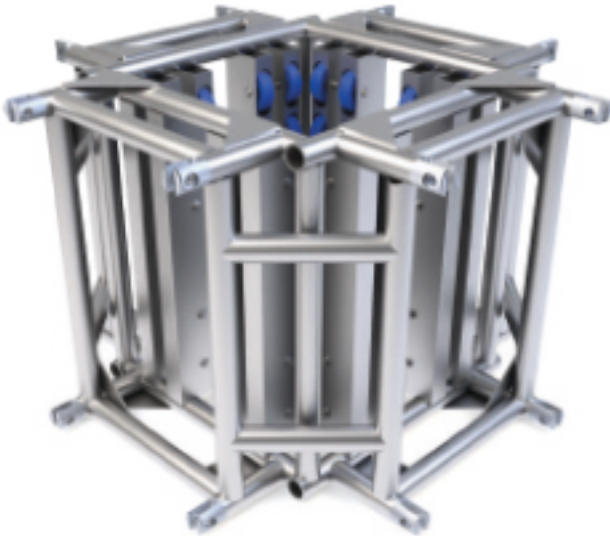
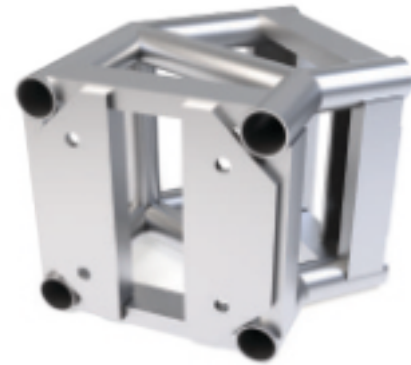
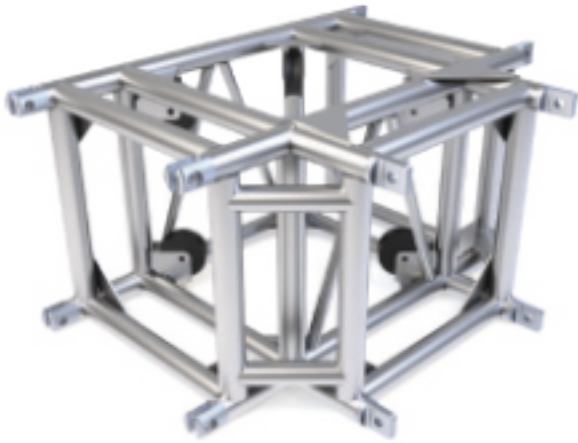
Vías: 2, 3, 4, 5 y 6

Sleeve Block

Aluminio 6061 T6

Dimensiones: 20.5"x20.5"(Medium Duty)
Vías: 2, 3, 4, 5 y 6

Sleeve Block: 20.5"x20.5"(Torre 12")
Vías: 4



Sleeve Block HD

R Azul 64

Dimensiones: 20.5"x30"(Heavy Duty)

Vías: 2, 3, y 4

Dimensiones: (Medium Duty) Plated Spigot

Vías: 2, 3, y 4

Aluminio 6061 T6

Cuñas /Wedges

Plated / Spigoted

Dimensiones: 12"x12"(Light Duty / MKN II)

20.5"x20.5"(Medium Duty)

Grados: 22.5°, 45°, 60°

Aluminio 6061 T6

Bisagras Libro



Bisagras Libro

Plated / Spigoted

Aluminio 6061 T6

Dimensiones: 12"x12"(Light Duty / MKN II)
20.5"x20.5"(Medium Duty)
20.5"x30"(Heavy Duty)

Bisagras Mariposa



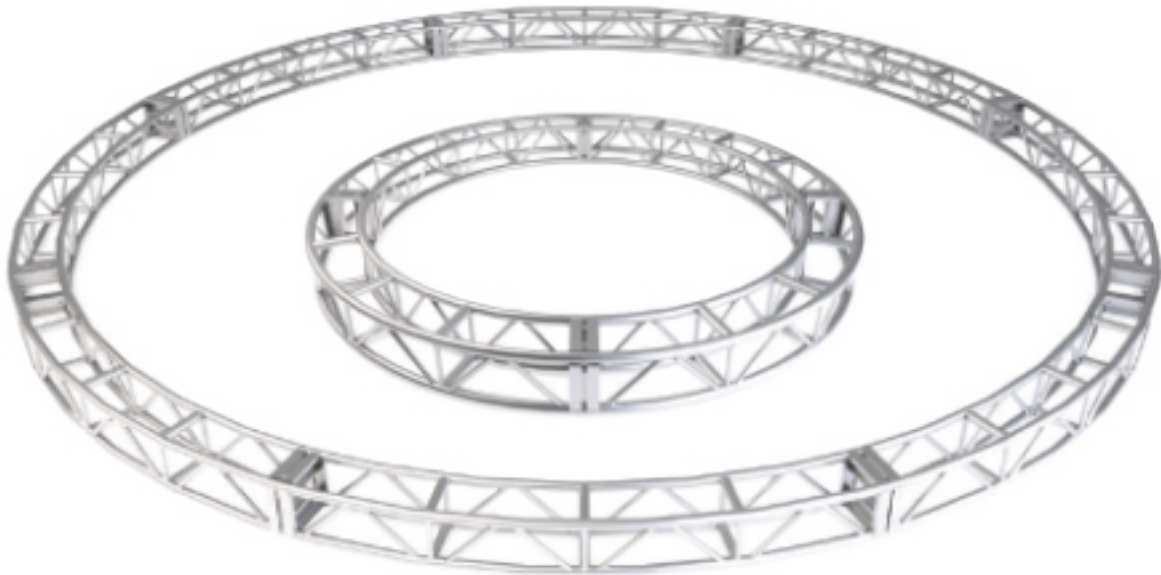
Bisagra Mariposa /Center Pivot

Plated / Spigoted

Aluminio 6061 T6

Dimensiones: 12"x12"(Light Duty / MKN II)
20.5"x20.5"(Medium Duty)

Círculos



Círculos



Aluminio 6061 T6

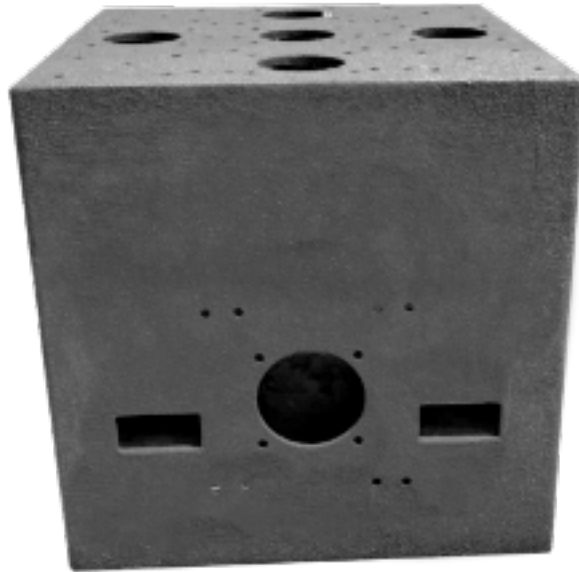
Secciones: 12" x 12"
16" x 16"
20.5" x 20.5"

Cuerdas Principales: 2" x 1/8"
Diagonales: 1" x 1/8"
Verticales: 1" x 1/8"
Transversales: 2" x 1/8"

Diámetros: 10, 15, 20, 30 ft
Custom - Cualquier medida

Acabados: Sand Finish
Pintura electrostática:
Negro semi mate
Otros colores disponibles

Ballast



Ballast

Acero A50 y A36

Medidas: 3' x 3' (0.9144 x 0.9144 metros) Contrapeso multiusos.

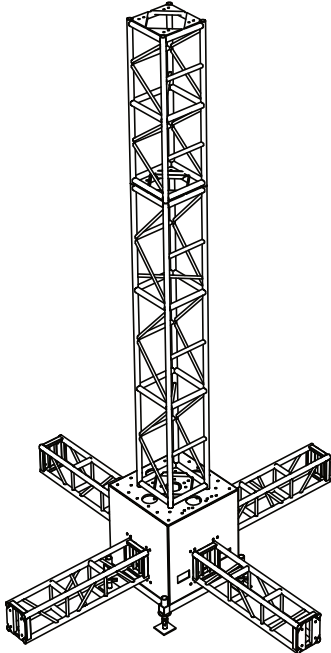
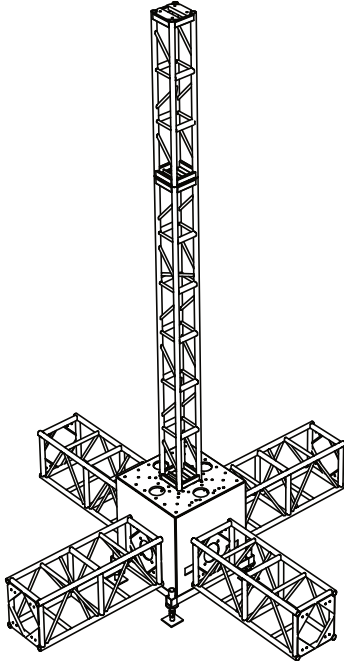
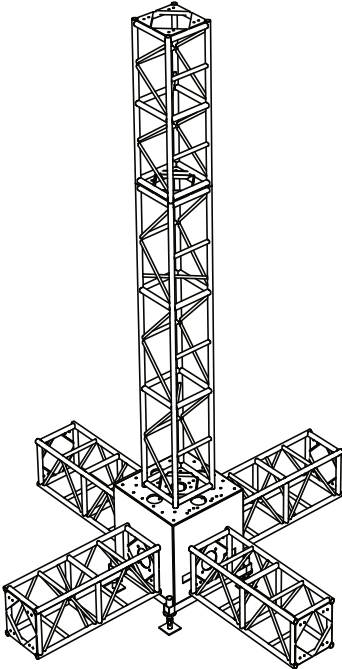
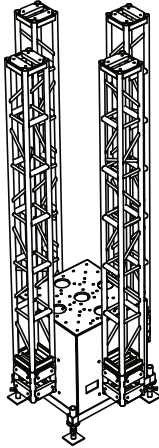
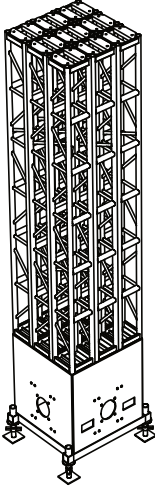
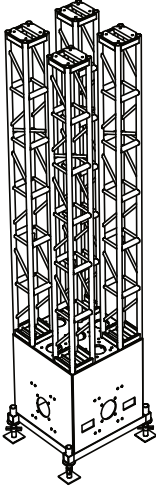
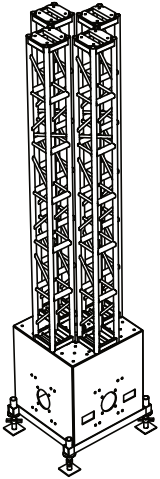
Peso: **1,800 Kg**

Forklift holes

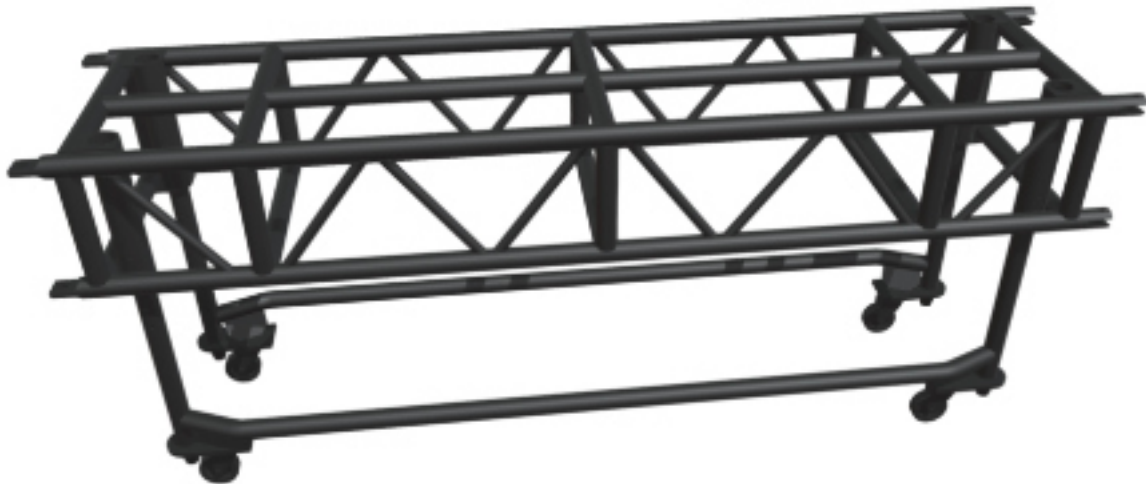
Construido en Acero A50 y A36 y rellenos de concreto, cuenta con orificios para fijar estructuras de 12"x12", 20.5" x 20.5" y 30"x30", en múltiples posiciones, resuelve el problema de clavar estacas en los pisos.

Para uso en interiores y exteriores, puede servir de base para torres de audio e iluminación.

Ballast Usos



Pre Rigged



Pre Rigged



Spigoted Aluminio 6061 T6

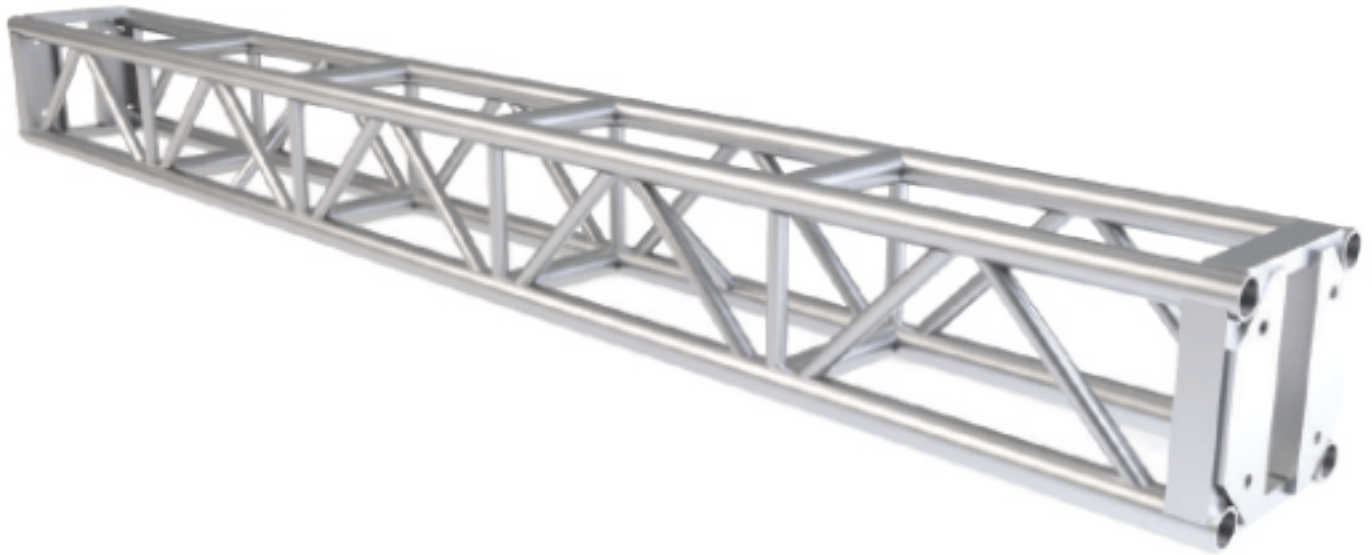
Pre-rigged, ideal para viajar con luces robóticas instaladas.

Cuenta con spigots indexables que permiten configurar polígonos a diferentes ángulos.

Medidas:

5'	(1.52 mts)
8'	(2.44 mts)
10'	(3.05 mts)

MKN Towers



TOWER MKN II



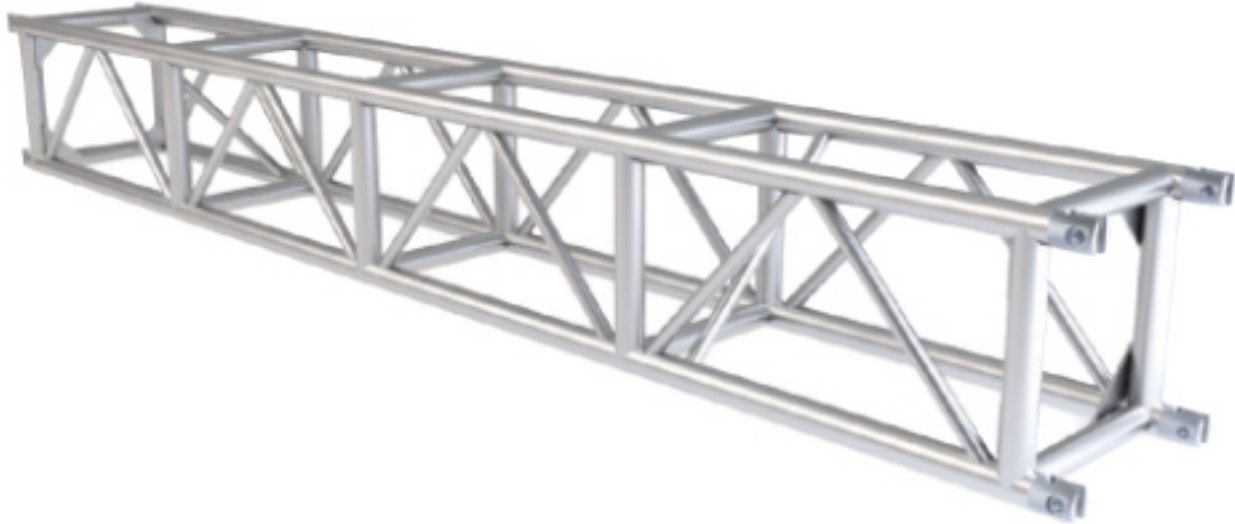
Plated

Aluminio 6061 T6

Largo:	3'	(0.91 cm)
	1	(1 mt)
	5'	(1.52 mts)
	8'	(2.44 mts)
	10'	(3.05 mts)

Cabezal	12"
Secciones:	12"x 12" (0.304 x 0.304 mts)

Altura máx:	10.75 mt
Capacidad máx:	1400 kg



16" X 16" Heavy Tower / Top Sections



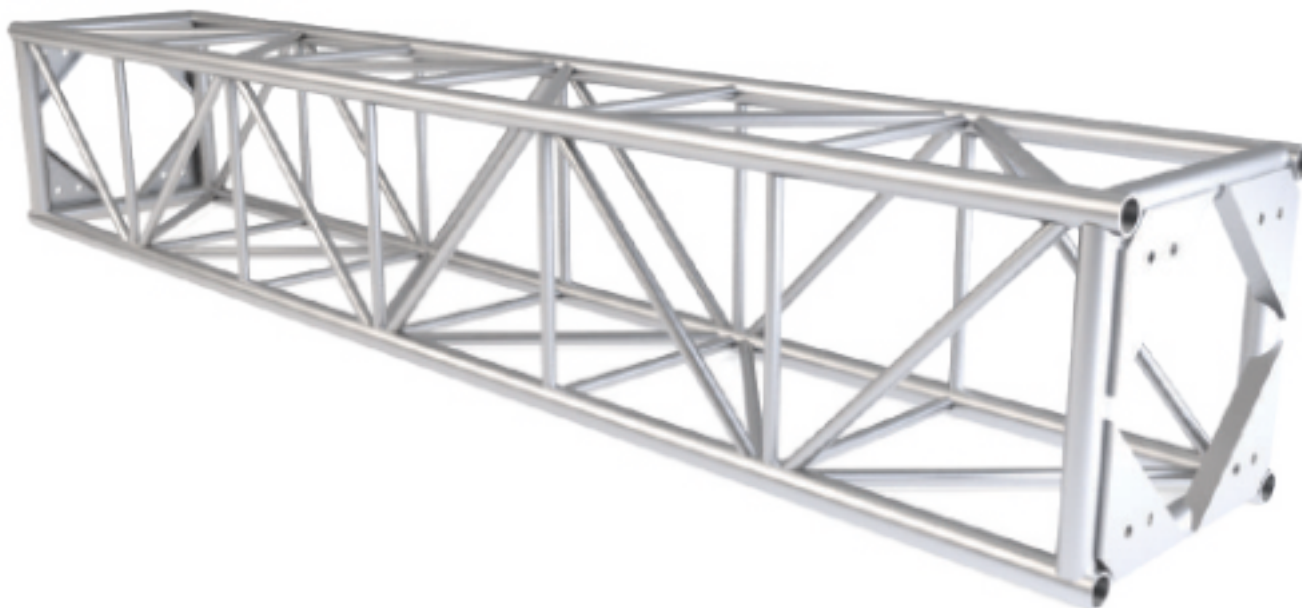
Spigoted

Aluminio 6061 T6

Largo:	3'	(0.91 cm)
	1	(1 mt)
	5'	(1.52 mts)
	8'	(2.44 mts)
	10'	(3.05 mts)

MKN Top	16" x 10ft
Cabezal	16"
Secciones:	16" x 16"

Altura máx:	13.80mt
Capacidad máx:	1825 kg



Extra Heavy Tower Diamante



Plated

Aluminio 6061 T6

Largo:	3'	(0.91 cm)
	1	(1 mt)
	5'	(1.52 mts)
	8'	(2.44 mts)
	10'	(3.05 mts)

Altura máx:	15 mt
Capacidad máx:	2000kg

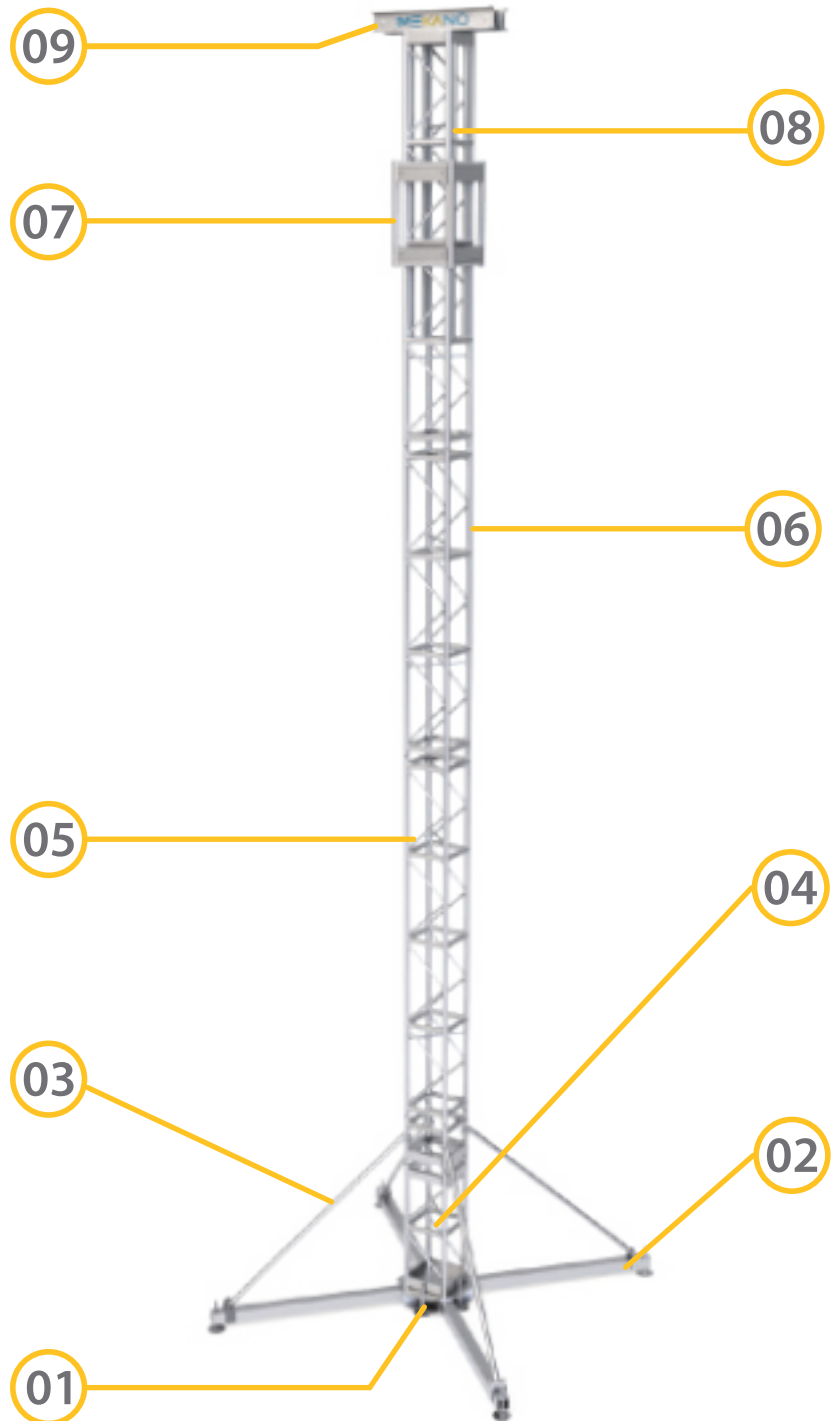
Secciones:	20.5" x 20.5"
------------	---------------

Torres

Secciones:

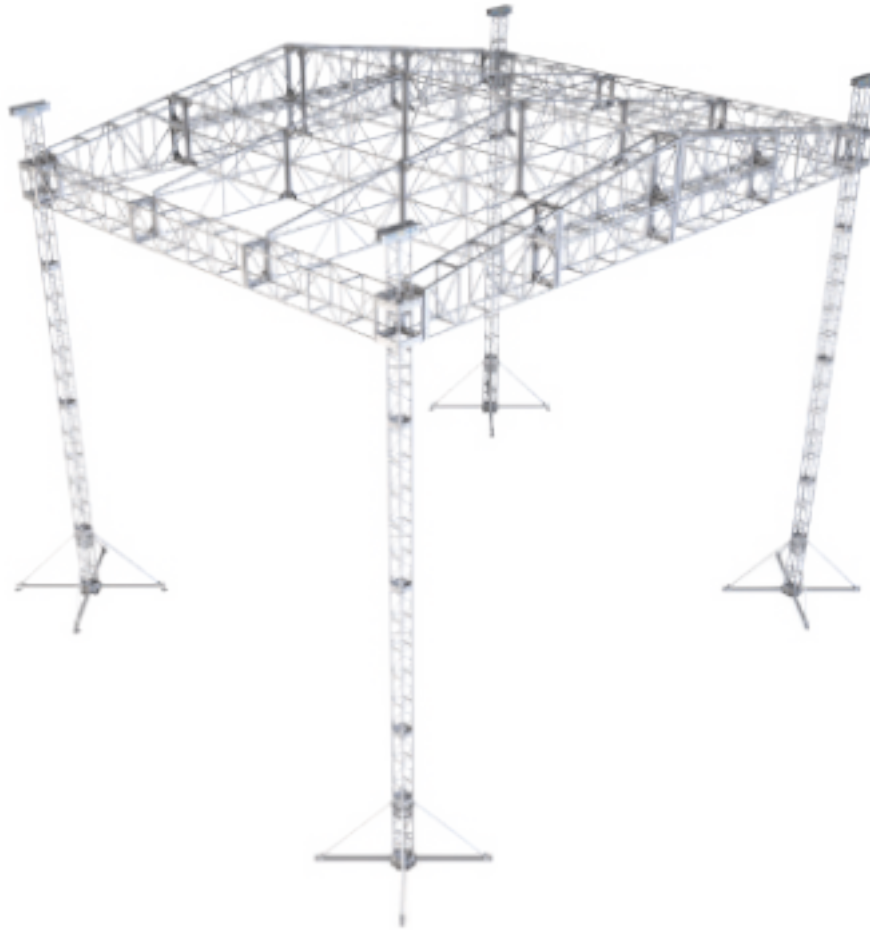
- 01. Base
- 02. Pata
- 03. Estabilizador
- 04. Torre Bisagra
- 05. Torre 10 ft
- 06. Torre 8 ft
- 07. Sleeve
- 08. Top Section
- 09. Cabezal

Aluminio 6061 T6





Roof System

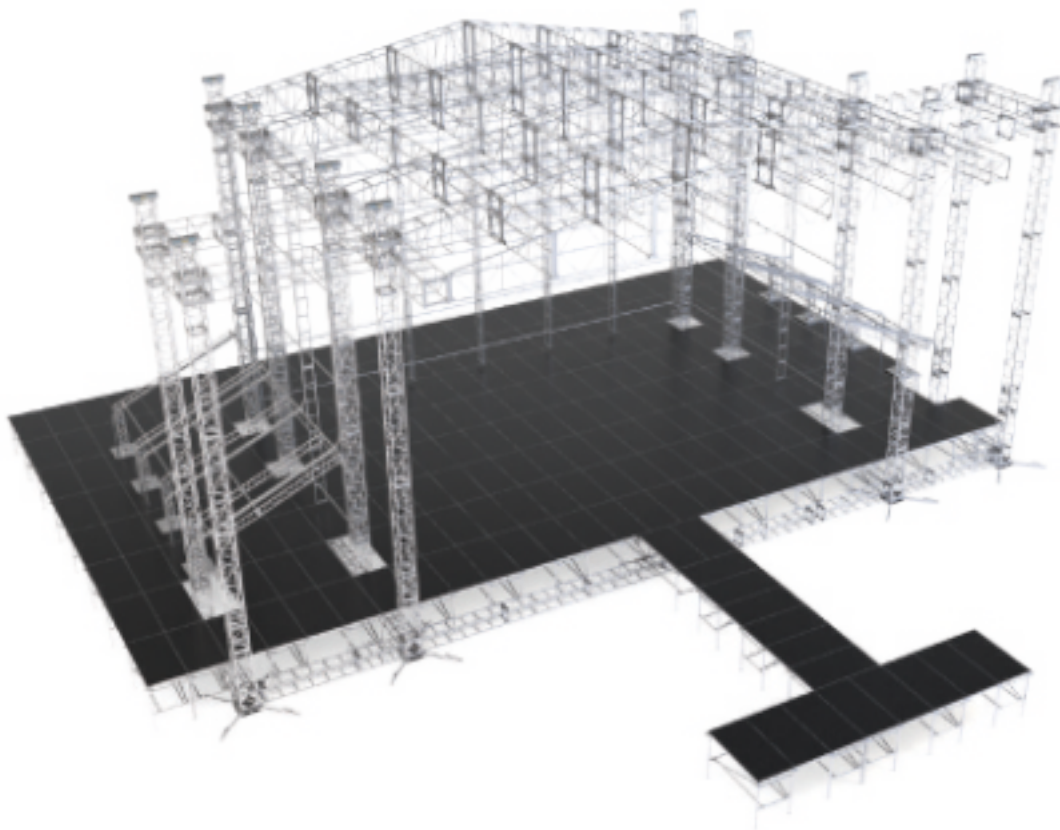


Roof System

Aluminio 6061 T6

El Roof system es un sistema versátil muy utilizado en producciones al aire libre. El sistema expandible es la mejor solución para cubrir las necesidades, tanto de eventos pequeños hasta grandes montajes ya que es de fácil transportación, instalación y almacenaje.

Esta configurado por estructuras estándar en todo su perímetro, usualmente de 10', con ellas se ensamblan el puente frontal, trasero, y laterales, esto determina el ancho y profundidad del Roof siendo de 12m a 24m el ancho máximo permisible y una profundidad prácticamente ilimitada. El puente frontal y trasero son reforzados por estructuras sobre puestas que incrementan el peralte hacia el centro y por ende su capacidad de 6 hasta 24 Toneladas. Para mayores capacidades podemos diseñar proyectos personalizados.



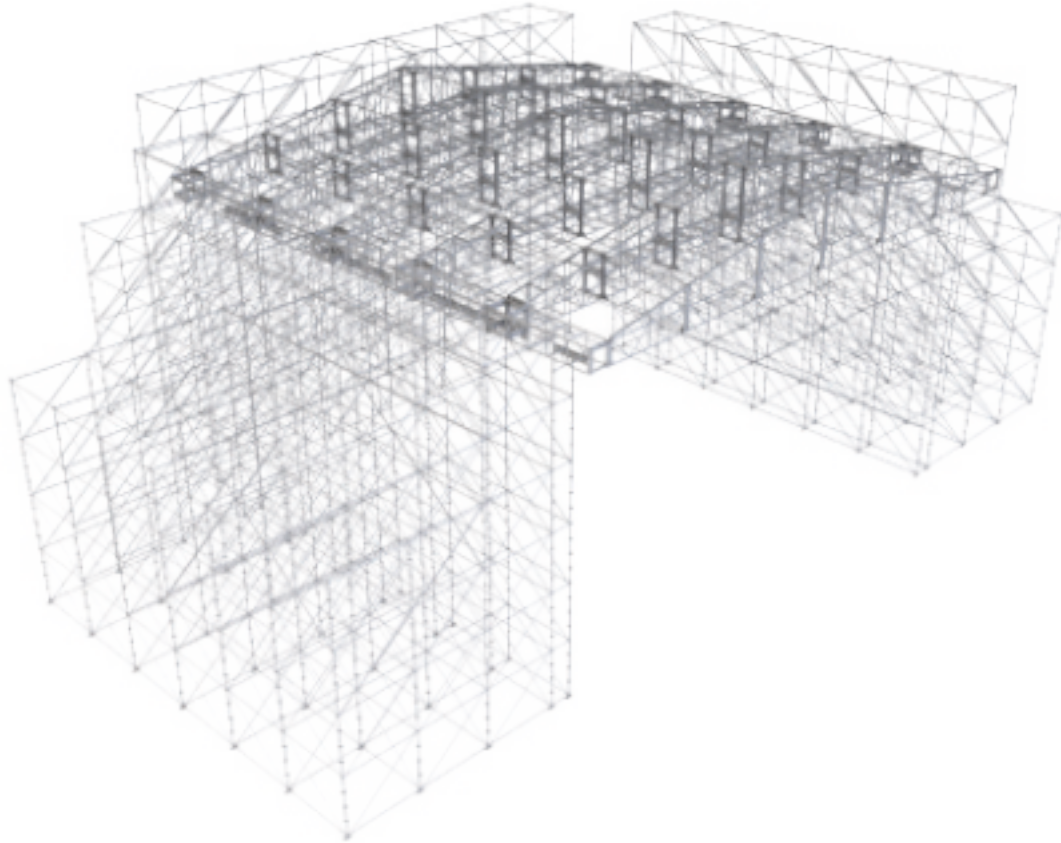
Roof System

Aluminio 6061 T6

En toda el área interior se forma una retícula de estructuras Ladder con los mismos peraltes de los puentes frontal y trasero, formando cuadros de 10', logrando con esto una gran posibilidad de puntos de Rigging.

Existen dos formas de elevar el Roof, una por medio de **Torres**, que serán determinadas con base en las necesidades de dimensión y capacidad, la segunda es por medio de **Scaffold o Andamiaje** logrando con esta opción mayor seguridad, altura y capacidad de carga.

Cuenta con una **Lona** de uso rudo con tratamiento **Anti Flama** y se instala directamente sobre la estructura, sin necesidad de herrajes extras, sólo requiere de **Tubos Tensores** en los extremos laterales y **Bungees** al frente y atrás.

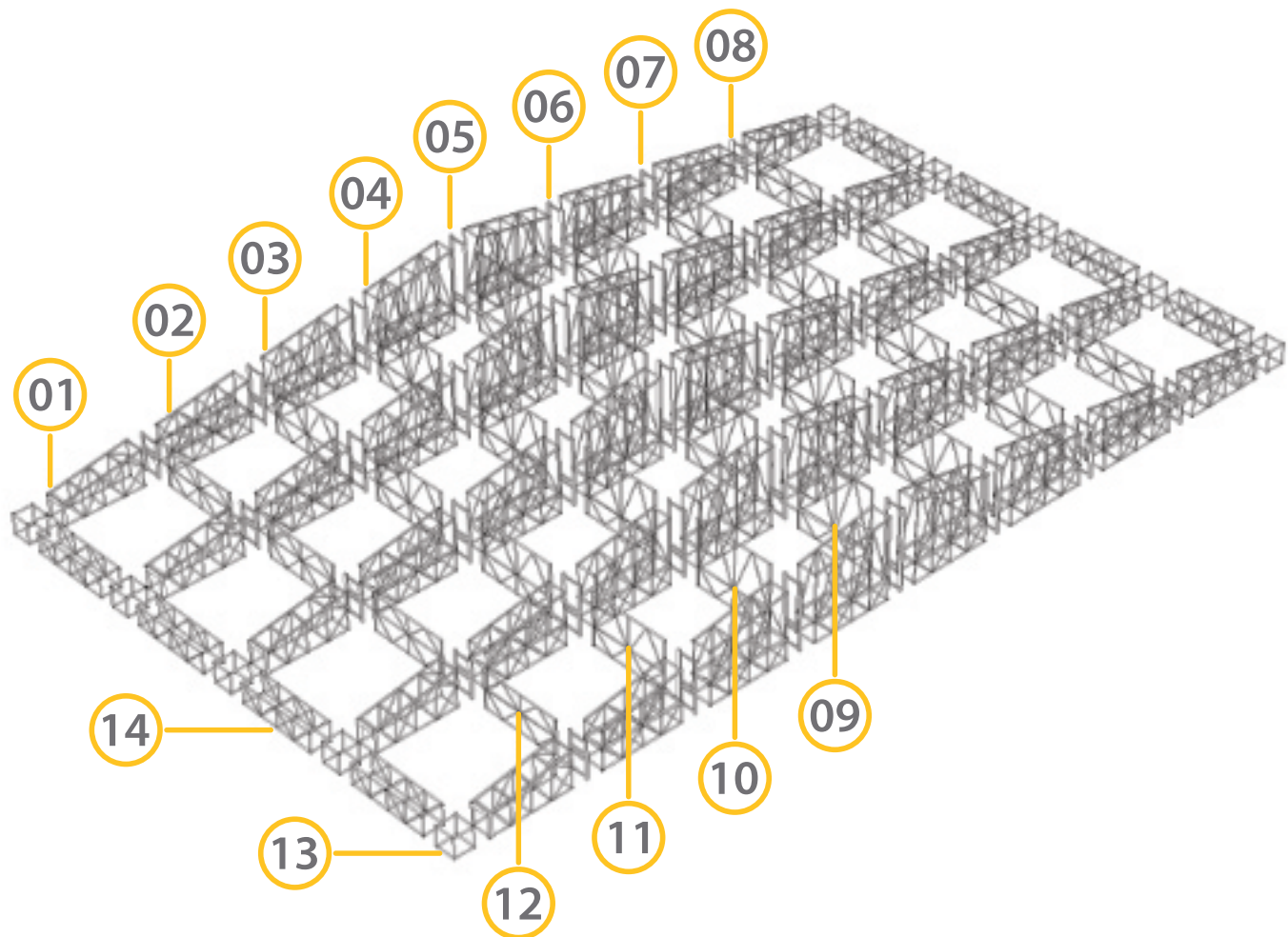


Roof System

Aluminio 6061 T6

También puede incluir **Cortinas Corredizas** protectoras de clima, llamadas también **Weather Protection**, formando paredes laterales, traseras y áreas de trabajo, guiadas con perfiles de aluminio; **Sistema Keder**; que permiten instalarse y desinstalarse rápidamente.

Todos nuestros proyectos cuentan con **Análisis Estructurales** personalizados, que incluyen: Planos, manual de instalación, cargas permisibles, cargas puntuales, cargas UDL, cargas por sismo y velocidad de viento del diseño.



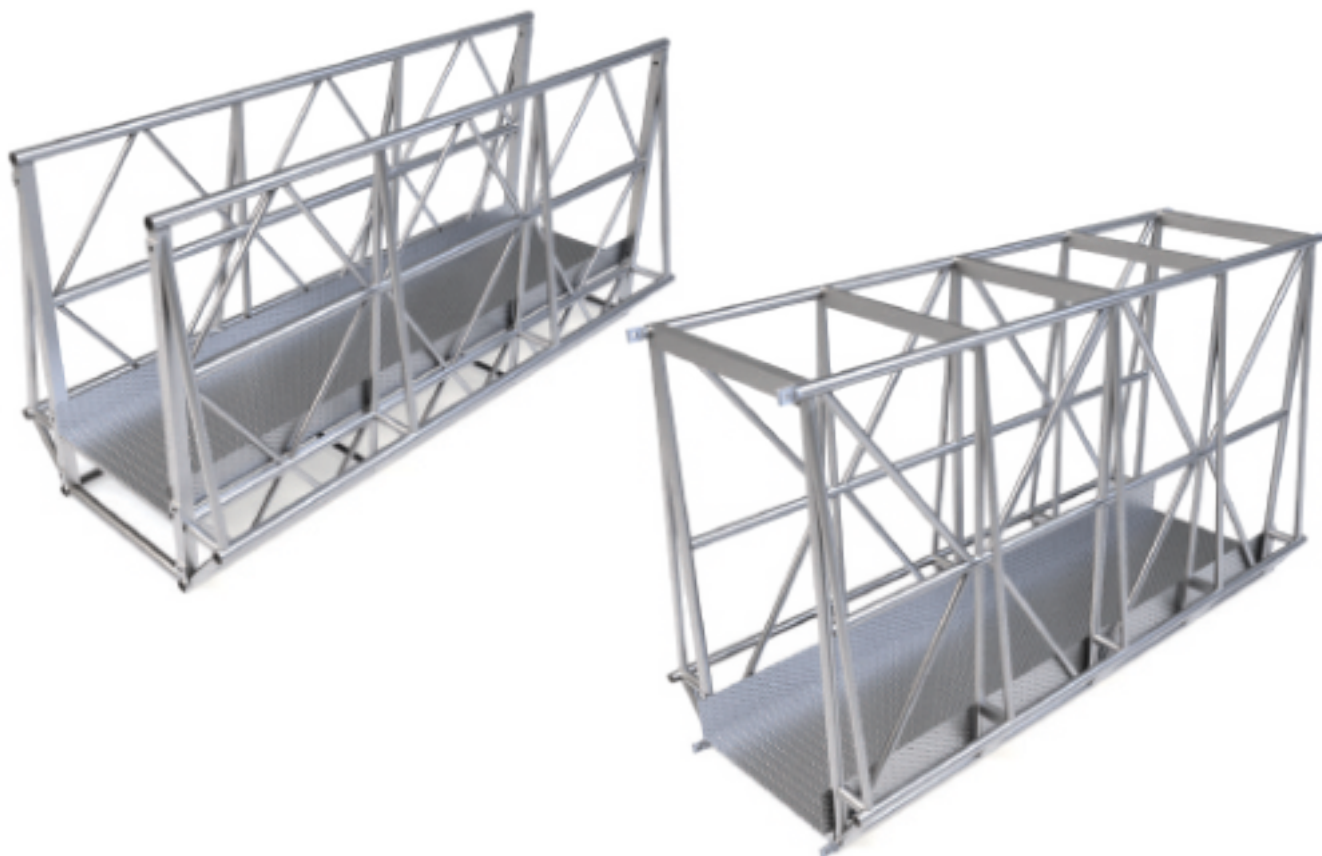
Componentes

Aluminio 6061 T6

01. Truss inclinada nivel 1, 30" x 120"
 02. Truss inclinada nivel 2, 30" x 120"
 03. Truss inclinada nivel 3, 30" x 120"
 04. Truss inclinada nivel 4, 30" x 120"
 05. Nodo para truss inclinada nivel 4
 06. Nodo para truss inclinada nivel 3
 07. Nodo para truss inclinada nivel 2

08. Nodo para truss inclinada nivel 1
 09. Truss escalera nivel 4
 10. Truss escalera nivel 3
 11. Truss escalera nivel 2
 12. Truss escalera nivel 1
 13. Cubo Deslizable 30" x 30"
 14. Truss Heavy Duty 30" x 30"

Catwalk



CatWalk

Aluminio 6061 T6

Estructura de acceso a áreas técnicas en forma de pasillo o puente para auditorios, teatros, arenas, estudios cinematográficos, entre otros. Este pasillo además de servir de acceso, puede soportar ductos, cableado e instalaciones en general.
Existen dos versiones, abierta y cerrada

Decks / Bases



Sistema Modular

Aluminio 6061 T6

Modelos: Light Duty / Medium Duty / Heavy Duty

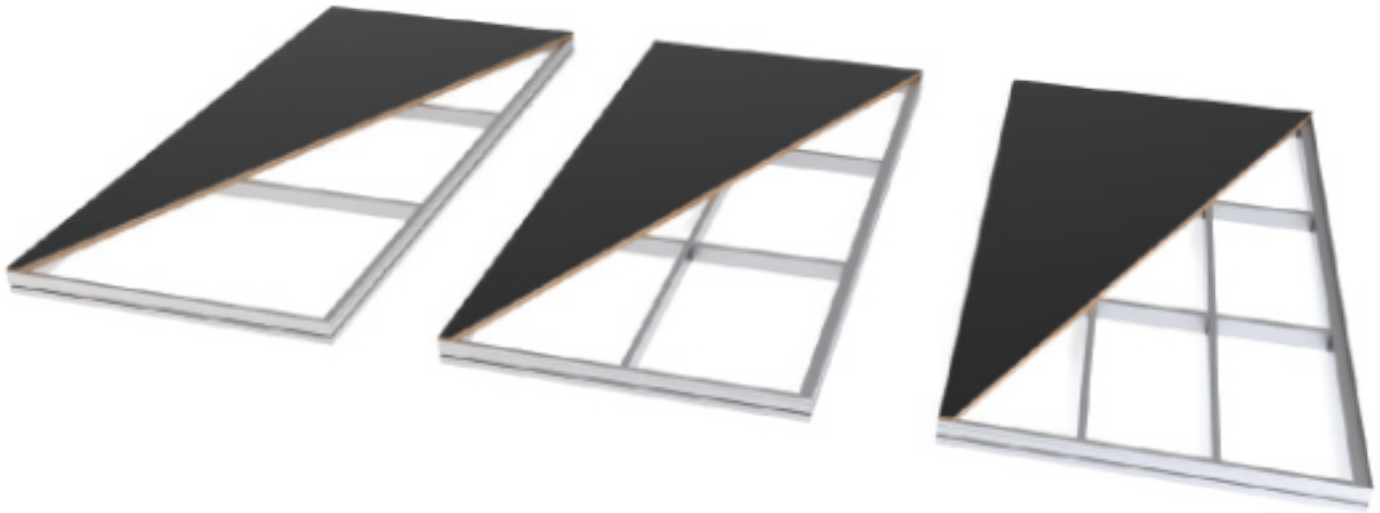
Dimensiones: 4' x 8'

El sistema modular de 4' x 4' y 4' x 8' permite ensamblar áreas prácticamente ilimitadas, de forma rápida.

Dentro de los accesorios que manejamos son:

Barandales, escaleras, rampas, y bases para sobre escenario.

Se pueden fabricar bases custom según la necesidad del cliente.



Decks

Aluminio 6061 T6

Medidas:	4' x 4' (1.22 x 1.22 mt)		
	4' x 8' (1.22 x 2.44 mt)		
Categoría:	Light	Medium	Heavy
Capacidades:	250 Kg/m ²	300 kg/m ²	500 kg/m ²

Bastidor de aluminio: 6061 T6

Candados laterales: Coffin Lock

Multiplay: 18mm

Acabado: Fenólico / Alfombra / Rejilla de aluminio



Base

Modelo:	Heavy Duty
Dimensiones:	4' x 8'
Altura min:	1.20mt
Altura máx:	1.90mt

-2 bastidores de tubo de aluminio de 2.87"(73 mm) de diámetro y .203"(5.16 mm) espesor con altura ajustable por medio de extensión telescópica 2.374"(60.3 mm) de diámetro y .218"(5.54 mm) orificios a cada 4" con pasador, ajuste fino con tornillo de 3/4", regatón de acero de 3" con hule antiderapante.

-4 Brazos (Snap Braces) de tubo de 2" con gancho automático a los extremos.

-4 Coronas de acero tropicalizado para recepción de Tarimas(Decks)

Accesorios



Hamburguesa 1.5

Ancho: 1.5"
Diámetro Tubo: 1.9"-2"
Capacidad: 300kg
Tornillo: 3/8"



Hamburguesa 2

Ancho: 2"
Diámetro Tubo: 1.9"-2"
Capacidad: 500kg
Tornillo: 7/16"

Aluminio 6061 T6



Doble

Ancho: 2"
Diámetro Tubo: 1.5"-2"
Capacidad: 500kg
Fija / Giratoria

Aluminio 6061 T6

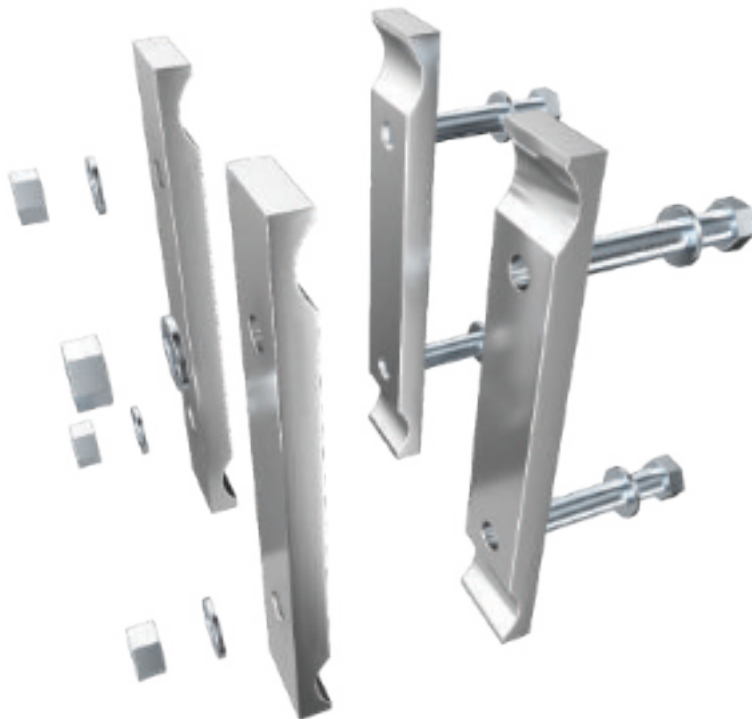
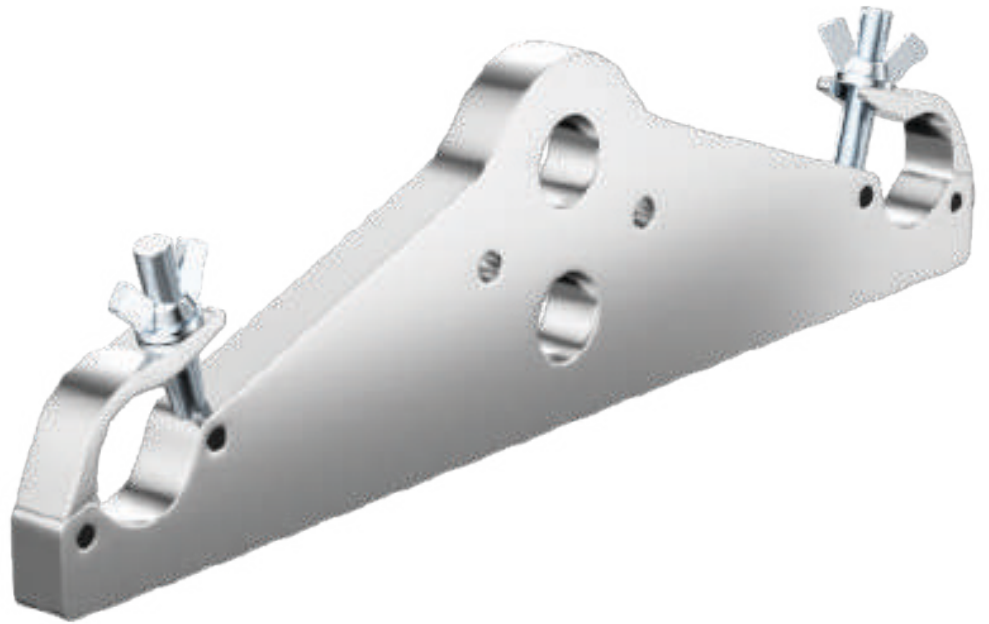
Pick Up Bar

Versiones:

12" x 12" (Light Duty / MKN II)

16" x 16" (Tower Top Section)

20.5" x 20.5" (Medium Duty)



Bracket / Grapas

Versiones:

12" x 12" (Light Duty / MKN II)

20.5" x 20.5" (Medium Duty)

Nacimos en una familia pionera en sonorización e iluminación de eventos masivos, fuimos los primeros fabricantes de trusses de aluminio y reflectores PAR 64 en México.

Nuestro primer cliente de reflectores PAR 64 en 1976 fue el Mtro. Rafael Zamarripa, quién era entonces Director del Ballet Folklórico de la Universidad de Guadalajara, algunos de estos reflectores aún se encuentran en servicio en el Teatro Degollado en Guadalajara, Jalisco, México.

Las primeras trusses de aluminio que se fabricaron en México en 1983, fueron para un equipo de iluminación para las presentaciones de la cantante Mexicana "Yuridia Valenzuela" mejor conocida como Yuri, así como un ciclorama de terciopelo blanco con su logotipo formado por foquitos de grano de arroz.

Fabricamos un sin fin de equipos para diferentes grupos musicales y artistas, entre los que se encuentran: José José, Los Freddy's, Los Angeles Negros, Juan Gabriel, Ángeles Azules, Bronco, Temerarios, Raúl Hernández (Los Tigres del Norte), Frederik Vanmelle, entre otros.

A mediados de los 80's fabricamos el primer Ground Support motorizado en México, para la gira nacional del show "¿Qué nos pasa?" del actor, Héctor Suárez.

Durante varios años equipamos teatros en diferentes ciudades de la República Mexicana; Aguascalientes, Guanajuato, Jalisco, Quintana Roo; fabricando equipos de iluminación, vestimenta y mecánica teatral, así fue como en 1986 se consolidó **Iluminación Estrella, S.A. de C.V.**

En 1997, el Sr. Alberto Kreimerman; Propietario de Hermes Music; uno de nuestros mejores clientes, nos presentó al Sr. Mitch Clark quién en ese momento era Presidente de Tomcat U.S.A y después de algunas pláticas nos asociamos con él, formando así **Tomcat de México S.A. de C.V.**

Tuvimos 8 años de éxitos y crecimiento constante, razón por la cual en el año 2006, el Grupo Vitec se interesó en adquirir Tomcat Global; incluyendo a Tomcat de México; negociación que se concretó en Diciembre del 2006. Después de la venta continuamos durante 27 meses, asesorando a Tomcat de México, terminando nuestro compromiso con ellos, el día 15 de Marzo del 2009.

Después de todos estos años de experiencia y aprendizaje, en el año 2009 decidimos ofrecer nuestros servicios profesionales bajo el nombre de **MEKANO ESTRUCTURAS S.A. DE C.V.** empresa que a la fecha se ha posicionado como principal fabricante de equipo para la industria del entretenimiento masivo.





+52 33 3823 3333

+52 33 3823 7777

+52 33 3823 1223

+52 33 3823 7943



mekanoestructuras.com



ventas@mekanoestructuras.com

cotizaciones@mekanoestructuras.com



Mekano Estructuras